

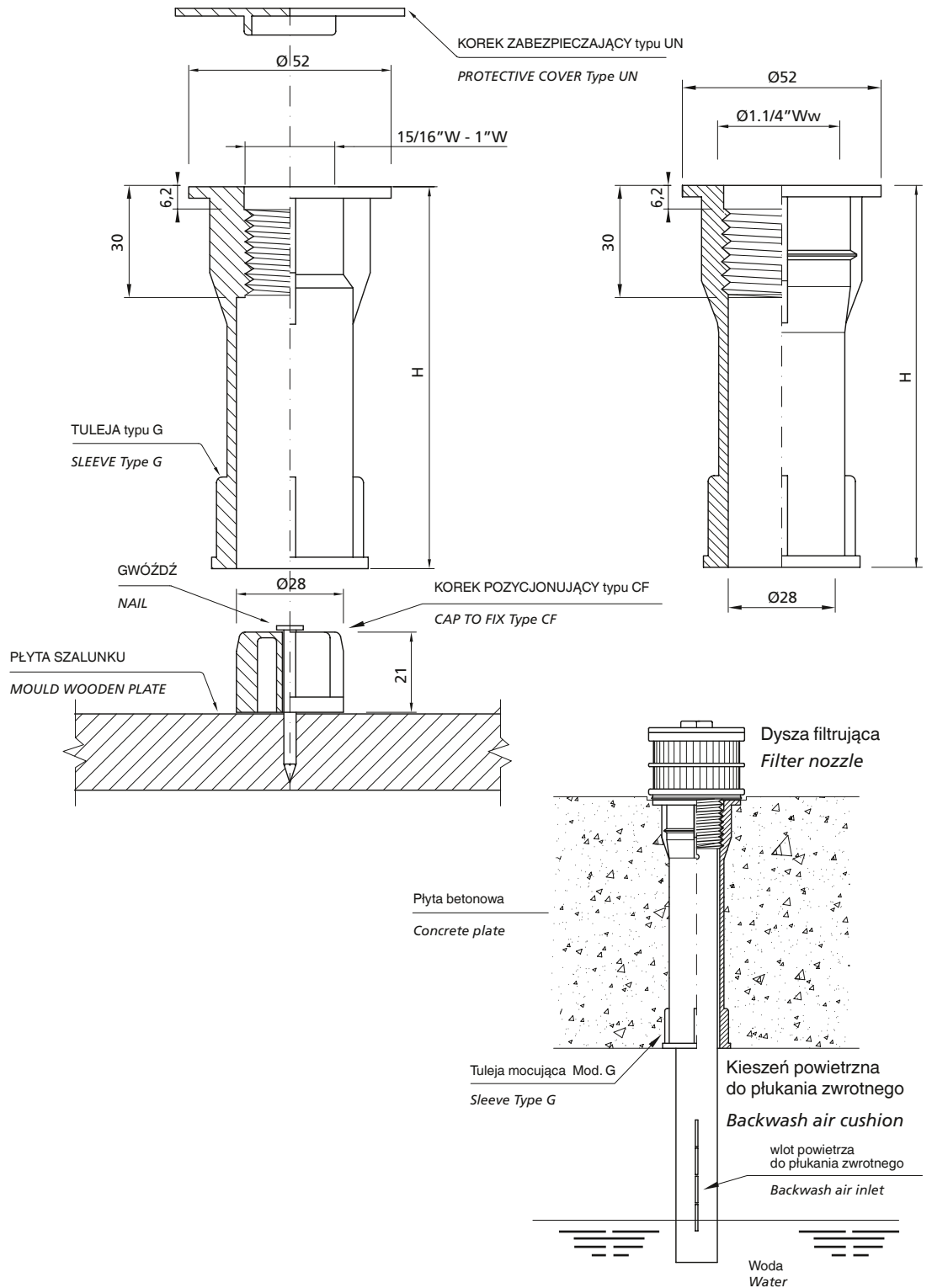
G

TULEJE MOCUJĄCE DO PŁYT BETONOWYCH SLEEVES FOR CONCRETE PLATES



- Stosowane do mocowania dysz do płyt betonowych filtrów grawitacyjnych.

- Suitable for installation of nozzles in concrete plates of gravity filters



Typ Type	Gwint Thread	Wysokość (grubość płyty) Height (plate thickness) mm
G	15/16" W - 1" W 1.1/4" W	60 - 80 - 100 - 120 - 150 - 200 - 250

Material/Material:	Polipropylen/Polypropylene
--------------------	----------------------------